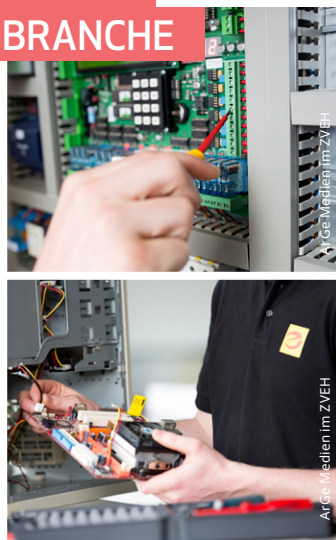
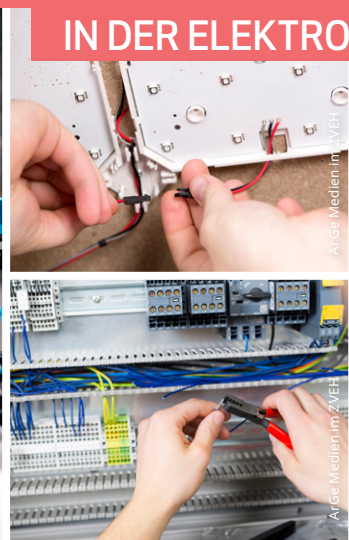


KLEINES WÖRTERBUCH FÜR MITARBEITER/INNEN

IN DER ELEKTROBRANCHE



DEUTSCH
ENGLISCH
UKRAINISCH
RUSSISCH
TÜRKISCH

DEUTSCH	ENGLISCH	UKRAINISCH	RUSSISCH	TÜRKISCH
WILLKOMMEN	WELCOME	ЛАСКАВО ПРОСИМО	ДОБРО ПОЖАЛОВАТЬ	HOŞ GELDİNİZ
UNTERLAGEN das Aufmaß die DIN-Normen die Dokumentation die Herstellervorschriften das Messprotokoll der Nachweis die Pläne das Prüfprotokoll die Richtlinien technisches Regelwerk	DOCUMENTS measurement din norms documentation manufacturer's guidelines measurement record proof plans testing record guidelines technical policy	ДОКУМЕНТИ обмір норми DIN документація інструкції виробника протокол вимірювання підтвердження плани протокол випробування директиви технічний регламент	ДОКУМЕНТЫ обмер стандарты DIN документация инструкции производителя протокол измерения подтверждение планы протокол испытания директивы технический регламент	BELGELER ölçüm DIN standartları dokümantasyon üretici talimatnameleri ölçüm protokolü kanıt planlar test protokolü yönergeler teknik düzenlemeler
ARBEITSORGANISATION die Arbeitnehmerüberlassung der/die Ausbilder*in der/die Auszubildende der/die Bauleiter*in der/die Bereichsleiter*in der/die betriebstechnische Leiter*in die Elektrofachkraft der Elektrofachmann das Elektrohandwerk der/die Elektromonteur*in der/die Elektroniker*in der/die Elektroprüfer*in der Fachbetrieb der/die Geschäftsführer*in der/die Glasfasermonteur*in der/die Helfer*in der/die Leiharbeiter*in der/die Meister*in der/die Monteur*in der/die Projektleiter*in der/die Teamleiter*in der/die Techniker*in der Termin die verantwortliche Elektrofachkraft die Zeitarbeit	WORK ORGANISATION labour leasing trainer trainee construction manager area manager operational manager electrical specialist electrical specialist electrical work electrical installer electrician electrical inspector specialist company managing director fibre optic installer assistant agency worker foreman installer project manager team leader technician appointment responsible electrical specialist temporary employment	ОРГАНІЗАЦІЯ РОБОТИ оренда персоналу майстер/майстриня виробничого навчання учень/учениця виробничого навчання начальник/начальниця будівельної ділянки начальник/начальниця підрозділу начальник/начальниця виробничо-технічної служби професійний електрик електрик-спеціаліст електротехнічні роботи електромонтер електротехнік контролер електрообладнання спеціалізоване підприємство директор монтер скловолокна помічник/помічниця позаштатний робітник майстер монтер керівник/керівниця проекту керівник/керівниця команди технік час зустрічі відповідальний електрик тимчасова зайнятість	ОРГАНИЗАЦИЯ ТРУДА аренда персонала мастер производственного обучения ученик/ученица производственного обучения начальник стороительного участка руководитель подразделения руководитель производственно-технической службы профессиональный электрик электрик-специалист электротехнические работы электромонтер электротехник контролер электрооборудования специализированное предприятие управляющий директор монтажник стекловолокна помощник/помощница внештатный работник мастер монтажник руководитель проекта руководитель группы техник время встречи ответственный электрик временная занятость	İŞ ORGANİZASYONU taşeron işçi uygulaması eğitimci eğitim gören yapı yöneticisi bölüm yöneticisi operasyon yöneticisi elektrik teknisyeni elektrik teknisyeni elektrik işi elektrikli donanım kurulumcusu elektronik teknisyeni elektrikli donanım kontrolörü uzman işletme genel müdür fiber optik kurulumcusu yardımcı dönemsel işçi usta kurulumcu proje yöneticisi ekip yöneticisi teknisyen randevu sorumlu elektrik teknisyeni geçici iş
ARBEITSORTE der Außenbereich der Boden das Dachgeschoss die Decke der Einbauort das Erdgeschoss die Etage das Gebäude der Innenbereich der Keller das Obergeschoss die Wand	PLACES OF WORK exterior area floor top floor ceiling place of installation ground floor floor building interior area cellar floor wall	МІСЦЯ ПРОВЕДЕННЯ РОБІТ зовнішня зона підлога горище стеля місце монтажу перший поверх поверх будівля внутрішня зона підвал верхній поверх (будь-який над першим) стіна	МЕСТА ПРОВЕДЕНИЯ РАБОТ наружная зона пол чердак потолок место установки первый этаж этаж здание внутренняя зона подвал верхний этаж (любой над первым) стена	ÇALIŞMA YERLERİ dış alan zemin çatı katı tavan kurulum yeri zemin kat kat bina iç mekân bodrum üst kat duvar
ARBEITSMATERIAL die Abdeckung der Aufputz das Betriebsmittel die Bügelschelle die Datendose der Draht der Dübel der Elektroherd das Gehäuse die Haushaltsgeräte das Installationsrohr das Kabel der Kabelbinder der Kabelkanal die Kabelleiter die Klemme die Leitungsführung das Leitungsverlegesystem die Leuchte der Lichtschalter das Rohr der Schalter die Schraube der Sensor die Steckdose der Stecker die Trasse der Trennsteg der Unterputz der Verteiler	WORK MATERIAL cover exposed fitting equipment bolt clamp data outlet wire rawlplug electrical stove housing household items installation tube cable cable binder cable channel cable guide terminal wire guide wire laying system light light switch tube switch screw sensor socket plug transmission route separation piece concealed fitting distributor	РОБОЧИЙ МАТЕРІАЛ перекриття відкрита прокладка (на штукатурку) обладнання скоба для зажиму проводів розетка для передачі даних дріт дюбель електроплита корпус побутові прилади труба для електропроводки кабель кабельна стяжка/хомут канал для прокладки кабелю жила кабелю клема прокладка проводів система прокладки проводів освітлювальний пристрій вимикач (світла) труба вимикач/перемикач шуруп датчик/сенсор розетка штекер траса перегородка прихована прокладка (під штукатурку) розподільник	РАБОЧИЙ МАТЕРИАЛ облицовка открытый монтаж оборудование зажимная скоба розетка для передачи данных проволока дюбель электрическая плита корпус бытовые приборы монтажная труба кабель кабельная стяжка кабельный канал жила кабеля зажим проводка система прокладки кабеля осветительный прибор переключатель освещения труба переключатель винт датчик розетка штекер маршрут разделитель скрытый монтаж распределитель	İŞ MALZEMELERİ kapak yüzey montajı işletme malzemesi askı kelepçesi veri prizi tel dübel elektrikli ocak gövde ev aletleri kurulum borusu kablo kablo bağı kablo kanalı kablo iletkeni klemens kablo kılavuzu kablo döşeme sistemi lamba işik anahtarı boru şalter vida sensör priz fiş rota separatör siva altı dağıtıcı
WERKZEUGE das (Cutter-)Messer das Abisolierwerkzeug der Bohrhämmer die Bohrmaschine die Hebebühne die Kabeltrommel das Messgerät der Schraubendreher das Spleißgerät die Wasserwaage die Werkzeugtasche der Zollstock	TOOLS stanley knife isolation tool hammer drill drill raising platform cable drum measuring device screwdriver splicing tool spirit level tool bag metre stick	ІНСТРУМЕНТИ універсальний ніж інструмент для зняття ізоляції перфоратор дріль підйомна платформа кабельний барабан вимірювальний пристрій викрутка з'єднувач рівень сумка для інструментів складна лінійка	ІНСТРУМЕНТЫ универсальный нож инструмент для снятия изоляции перфоратор дрель подъемная платформа кабельный барабан измерительный прибор отвертка соединитель уровень сумка для инструментов складная линейка	ALETLER (Kesici) bıçak kablo sıyırıcı darbeli matkap matkap kaldırma platformu kablo makarası ölçüm aleti tornavida birleştirme cihazı su terazisi alet çantası katlanır metre
PROZESSE analysieren Anlagen fertigen die Beratung die Beschriftung bohren das Diagnosesystem der Durchbruch die Durchgangsprüfung die Errichtung die Ferndiagnose die Fernwartung die Funktionsprüfung gewindeschneiden die Inbetriebnahme inspizieren bohren installieren die Instandhaltung die Isolationsprüfung die Kernbohrung die Kommunikation konfigurieren messen montieren parametrieren planen programmieren prüfen die Qualitätssicherung reparieren	PROCESSES to analyse manufacturing systems advising labelling to drill diagnosis system breakthrough continuity check construction remote diagnosis remote maintenance functional check thread cutting commissioning to inspect to install maintenance isolation testing cable laying core drilling communication to configure to measure to install to parameterize to plan to program to check quality assurance to repair	ПРОЦЕСИ аналізувати виготовити установки консультація маркування свердлити система діагностики пробій випробування цілісності ланцюга спорудження дистанційна діагностика дистанційне технічне обслуговування функціональна перевірка нарізати різьбу введення в експлуатацію інспектувати інсталювати технічне обслуговування перевірка ізоляції свердління з керном комунікація конфігурувати вимірювати монтувати встановлювати параметри планувати програмувати перевіряти забезпечення якості ремонтувати	ПРОЦЕССЫ анализировать изготовить установки консультация маркировка сверлить система диагностики пробой испытание целостности цепи возведение удаленная диагностика удаленное обслуживание функциональный тест нарезать резьбу ввод в эксплуатацию инспектировать устанавливать техобслуживание проверка изоляции прокладка кабелей связь настраивать измерять монтировать устанавливать параметры планировать программировать проверяют обеспечение качества ремонтить	PROSESLER analiz yapmak Üretim ekipmanları danışmanlık etiketleme delik açmak Tanı sistemi geçit devamlılık testi kurulum uzaktan tanı uzaktan bakım işlev testi işletme alım denetlemek kurulum yapmak koruyucu bakım yalıtım kontrolü kablo döşeme karotlu delme iletişim yapılandırmak ölçmek monte etmek parametrelendirmek planlamak programlamak kontrol etmek kalite güvence onarmak

DEUTSCH	ENGLISCH	UKRAINISCH	RUSSISCH	TÜRKISCH
WILLKOMMEN	WELCOME	ЛАСКАВО ПРОСИМО	ДОБРО ПОЖАЛОВАТЬ	HOŞ GELDİNİZ
PROZESSE	PROCESSES	ПРОЦЕСИ	ПРОЦЕССЫ	PROSESLER
sägen	to saw	пиляти	пилить	testere ile kesmek
schlitzen	to slice	робити надріз	шлицевать	çentik açmak
senken	to sink	знижувати	снижать	havşa açmak
der Service	service	сервіс	сервис	servis
die Sichtprüfung	visual inspection	візуальний контроль	визуальный контроль	görsel kontrol
stemmen	to stem	довбати (долотом)	выдалбливать	kaldırmak
steuern	to control	управляти	управлять	kumanda etmek
testen	to test	тестувати	тестировать	test yapmak
die Wartung	maintenance	технічне обслуговування	техническое обслуживание	bakım
die Zeichnung	drawing	креслення	чертеж	çizim
ELEKTROTECHNIK	ELECTRICAL TECHNOLOGY	ЕЛЕКТРОТЕХНІКА	ЭЛЕКТРОТЕХНИКА	ELEKTRİK TEKNOLOJİSİ
der Abschaltstrom	breaking current	струм відключення	ток отключения	kapatma akımı
die Baustromanlage	site power supply facility	електроустановка на будівництві	электроустановка на строительном объекте	bina güç sistemi
der Bemessungsstrom	rated current	розрахунковий струм	расчетный ток	nominal akım
der Blitzschutz	lightning protection	захист від блискавки	молниезащита	yıldırımdan korunma
der Blitzstromableiter	lightning current arrester	розрядник блискавкозахисту	молниезащитный разрядник	paratoner
der Cosinus	cosine	косинус	косинус	kosinüs
die Drehfeldmessung	rotating field measurement	вимірювання послідовності фаз	измерение последовательности фаз	döner alan ölçümü
elektromagnetische Verträglichkeit	electromagnetic compatibility	електромагнітна сумісність	электромагнитная совместимость	elektromanyetik uyumluluk
die Elektroverteilung	electrical distribution	електророзподілення	электрораспределение	elektrik dağıtımı
die Erprobung	test	випробування	опробование	sınama
der Ersatzstrom	replacement energy	резервний струм	резервный ток	yedek güç
der Fehlerstrom	residual current	аварійний струм	ток утечки	kaçak akım
die Fehlerstrommessung	residual current measurement	вимірювання аварійного струму	измерение тока утечки	kaçak akım ölçümü
die Fehlerstromprüfung	residual current test	перевірка аварійного струму	проверка тока утечки	kaçak akım testi
das Feld	field	поле	поле	alan
die Funktionserde	functional earth	заземлення	заземление	fonksiyonel toprak
der Gleichstrom	direct current	постійний струм	постоянный ток	doğru akım
die Installationszone	installation zone	зона інсталяції	зона установки	kurulum bölgesi
der Isolationsfehler	insulation defect	дефект ізоляції	дефект изоляции	yalıtım hatası
die Isolationsmessung	insulation measurement	вимірювання опору ізоляції	измерение сопротивления изоляции	yalıtım ölçümü
der Isolationswiderstand	insulation resistance	опір ізоляції	сопротивление изоляции	yalıtım direnci
die Isolierung	insulation	ізоляція	изоляция	yalıtım
der Kabelschaden	cable damage	пошкодження кабелю	повреждения кабеля	kablo hasarı
die Kennfarbe	colour code	маркувальний колір	маркировочная окраска	renk kodu
die Kompatibilität	compatibility	сумісність	совместимость	uyumluluk
der Kurzschluss	short circuit	коротке замикання	короткое замыкание	kısa devre
der Kurzschlussstrom	short circuit current	струм короткого замикання	ток короткого замыкания	kısa devre akımı
die Leistung	energy	потужність	мощность	performans
der Leiter	conductor	провідник	проводник	iletken
(=als Kabelement)			(=как элемент кабеля)	(=kablo elemanı olarak)
der Leiterquerschnitt	conductor cross section	поперечний перетин провідника	сечение проводника	iletken kesiti
die Leitung	conduit	провід/лінія	провод/линия	hat
der Leitungsschutzschalter	circuit breaker	лінійний захисний вимикач	линейный защитный автомат	devre kesici
das Leuchtmittel	lighting	освітлювальний пристрій	осветительное средство	ışık kaynağı
der Neutralleiter	neutral conductor	нульовий провід	нулевой провод	nötr hat
die Schaltungsunterlagen	circuit documents	електротехнічна документація	электротехническая документация	devre dokümanları
die Schleifenimpedanz	loop impedance	опір шлейфа (петлі)	сопротивление шлейфа	döngü empedansı
die Schutzerdung	protective earthing	захисне заземлення	защитное заземление	koruyucu topraklama
der Schutzleiter	earth wire	захисний провідник (заземлення)	защитный провод	koruyucu iletken
die Selektivität	selectivity	вибірковість	селективное действие	seçicilik
die Sicherung	fuse	запобіжник	защита предохранителями	sigorta
das Sicherungselement	fuse element	елемент запобіжника	предохранительный элемент	sigorta elemanı
die Spannung	voltage	напруга	напряжение	voltaj
die Steuerung	control	керування	управление	kumanda
der Strom	electricity	струм / електроенергія	электроток	akım
der Stromkreis	electrical circuit	електричний ланцюг	электрическая схема	devre
die Stromversorgung	power supply	енергопостачання	электроснабжение	akım besleme
der Trafo	transformer	трансформатор	трансформатор	trafo
der Überspannungsableiter	overvoltage arrester	розрядник для захисту від перенапруги	разрядник для защиты от перенапряжений	parafudr
der Wechselstrom	alternating current	змінний струм	переменный ток	alternatif akım
der Widerstand	resistance	опір	сопротивление	direnç
ELEKTROMASCHINENBAU	ELECTRICAL MACHINE CONSTRUCTION	ЕЛЕКТРОМАШИНОБУДУВАННЯ	ЭЛЕКТРОМАШИНОСТРОЕНИЕ	ELEKTRİKLİ MAKİNA MÜHENDİSLİĞİ
die Anlage	system	система/установка	установка	tesis
der Antrieb	drive	привід	привод	tahrik
automatisiertes System	automated system	автоматизована система	автоматизированная система	otomatikleştirilmiş sistem
die Energieeffizienz	energy efficiency	енергоефективність	энергоэффективность	enerji verimliliği
die Maschine	machine	машина	машина	makine
der Motor	engine	мотор	двигатель	motor
INFORMATIONSTECHNIK	INFORMATION TECHNOLOGY	ІНФОРМАЦІЙНІ ТЕХНОЛОГІЇ	ИНФОРМАЦИОННЫЕ ТЕХНОЛОГИИ	BİLGİ TEKNOLOJİSİ
das Breitband	broadband	широка смуга	широкая полоса	geniş bant
das Datennetz	data network	мережа передачі даних	сеть обмена данными	veri ağı
der Datenverteilerschrank	data distributor cupboard	шафа-розподільник даних	шкаф распределения данных	veri dağıtım kabini
das Funksignal	radio signal	радіосигнал	радиосигнал	telsiz sinyali
die Glasfaser	fibre optic	скловолокно	стекловолокно	fiber optik
der Lichtwellenleiter	optical fibre	оптичне волокно	оптическое волокно	fiber optik kablo
das Netzwerk	network	мережа	сеть	şebeke
das Netzwerk-kabel	network cable	мережевий кабель	сетевой кабель	şebeke kablosu
spleißen	to splice	зрощувати	сплетьать	eklemek
die Telefon-dose	telephone socket	телефонна розетка	телефонная розетка	telefon fişi
die Telekommunikations- endgeräte	telecommunication end devices	телекомунікаційні пристрої	телекоммуникационные устройства	telekomünikasyon cihazları
GEBÄUDETECHNIK	BUILDING TECHNOLOGY	ІНЖЕНЕРНІ СИСТЕМИ	ИНЖЕНЕРНЫЕ СИСТЕМЫ	BİNA TEKNOLOJİSİ
die Anschluss-technik	component mounting technology	технологія підключення	технология подключения	bağlantı teknolojisi
die Baugruppe	module	конструктивний вузол	конструктивный узел	yapı grubu
der Baustrom-verteiler	site power supply distributor	розподільчий щит на будівництві	распределитель питания на объекте	yapı alım dağıtıcısı
der Beleuchtungs-anschluss	lighting connection	приєднання до мережі освітлення	присоединение к осветительной сети	aydınlatma bağlantısı
die Brandschottung	firewall	протипожежна перегородка	противопожарная перегородка	yangın güvenlik duvarı
das Bussystem	bus system	шинна система	шинная система	veri yolu sistemi
die Einspeisung	infeed	подача електроенергії	питание	besleme
die Elektroan-lage	electrical system	електросистема	электрическая установка	elektrikli tesis
die Elektroinstalla-tion	electrical installation	електроінсталяція	электромонтаж	elektrik tesisatı
die Energieversor-gung	energy supply	енергопостачання	энергообеспечение	enerji beslemesi
der Hausanschluss-kasten	house connection box	щит підключення будинку до електромережі	щиток подключения дома к электросети	bina bağlantı kutusu
der Hausanschluss-raum	house connection room	приміщення підключення будинку до електромережі	помещение подключения дома к электросети	bina bağlantı odası
der Serverraum	server room	серверне приміщення	серверное помещение	sunucu odası
die Steuerung	control	управління	управление	kumanda
der Technikraum	technical room	технічне приміщення	техническое помещение	teknik oda
die Trafostation	transformer station	трансформаторна станція	трансформаторная подстанция	trafo istasyonu
der Zählerplatz	meter panel	місце для лічильників	место расположения счетчика	sayaç yeri



FÜR UNTERNEHMEN

➔ Haben Sie noch Fragen?

Von Ansprechpartnern bis Zugangsbedingungen: Das NETZWERK Unternehmen integrieren Flüchtlinge steht Ihnen bei konkreten Fragen zur Arbeitsmarktintegration von Geflüchteten gerne zur Verfügung. Viele hilfreiche Informationen dazu finden Sie in unseren FAQs: www.nuif.de/faq sowie auf unserer Webseite: www.nuif.de/medien. Tauschen Sie sich mit anderen Unternehmen aus Ihrer Branche und in Ihrer Nähe zu aktuellen Fragestellungen und Herausforderungen aus und profitieren Sie von konkreten Praxistipps zur Integration von Menschen mit Fluchthintergrund in den deutschen Arbeitsmarkt.

WERDEN SIE MITGLIED IM NETZWERK!

Sie wollen mehr erfahren?

www.nuif.de/registrieren



Über den Landesinnungsverband der Elektro- und Informationstechnischen Handwerke Berlin/Brandenburg (LIV)

Der Landesinnungsverband der Elektro- und Informationstechnischen Handwerke Berlin/Brandenburg (LIV) handelt im Dienste seiner insgesamt 16 Elektro-Innungen und mittlerweile 1.200 Mitgliedsbetrieben.

Der LIV kommuniziert regelmäßig wirtschaftliche, technische und rechtliche Informationen in aktuellen Rundschreiben sowie in der Verbandzeitung „der elektrofachmann“. Des Weiteren berät der Verband in Fragen des Tarif-, Arbeits- und Bildungsrechts und führt regelmäßige Fach- und Fortbildungsveranstaltungen durch.

Weitere Informationen finden Sie hier: www.eh-bb.de oder kontaktieren Sie den LIV unter mail@eh-bb.de

IMPRESSUM:

Herausgeber: NETZWERK Unternehmen integrieren Flüchtlinge / DIHK Service GmbH

Bildnachweise: links und rechts: © NETZWERK Unternehmen integrieren Flüchtlinge, Viktor Strasse / offenblen.de; mittlere vier: ArGe Medien im ZVEH

Wir bedanken uns bei der Firma "Schneider & Partner Computervernetzung GmbH" (<https://www.sp-berlin.de/>) für die tatkräftige Unterstützung bei der Erstellung eines Grundwortschatzes aus dem Elektrobereich, der u. a. als Vorlage zu diesem Flyer dient.

